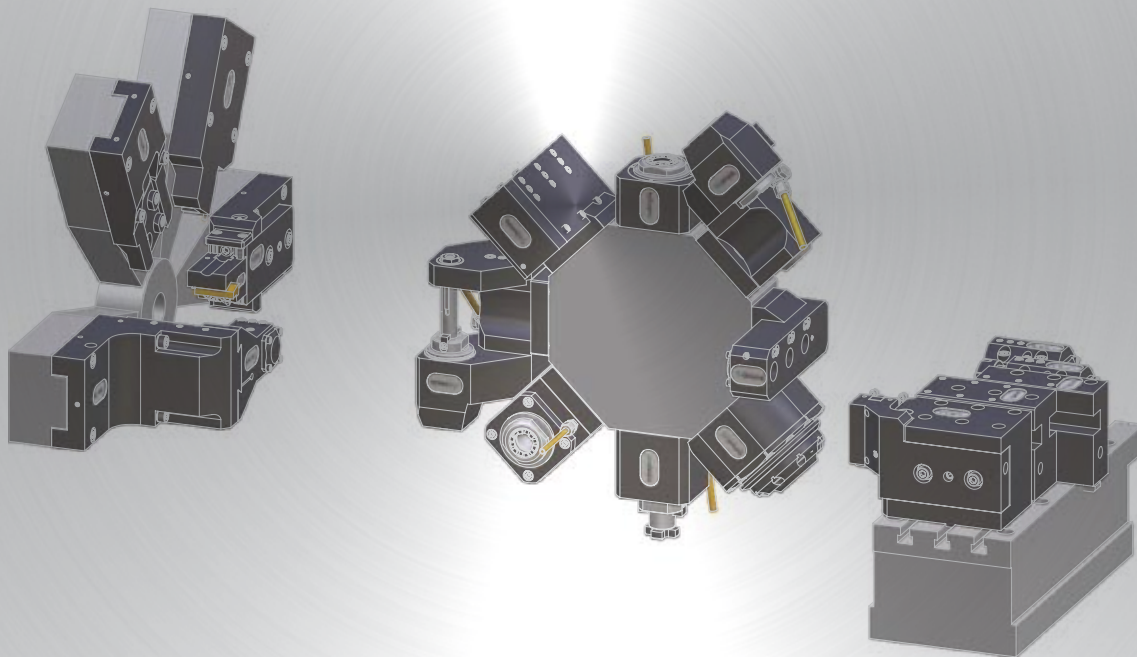


Werkzeugkatalog

tool catalogue



LICO

LNT - Baureihe/line



Hinweis zu den AGBs:

Diese finden Sie in unserem Internetauftritt unter

www.heimatec.de

Home/Impressum/AGB

Terms and conditions:

You will find them on our website

www.heimatec.com

Home/Imprint/Terms and Conditions

Das Katalog-Werk einschließlich aller seiner Teile ist urheberrechtlich geschützt. Jede Verwertung außerhalb der engen Grenzen des Urheberrechtsgesetzes ist ohne Zustimmung der Rechteeinhaber unzulässig und strafbar. Das gilt insbesondere für Vervielfältigungen, Übersetzungen, Mikroverfilmungen und die Einspeicherung und Verarbeitung in elektronischen Systemen.

heimatec® GmbH behält sich Änderungen technischer Art jederzeit ohne Vorankündigung vor. Dies gilt insbesondere bei Anpassungen an neue oder geänderte internationale Normen oder bei Weiterentwicklungen unserer Produkte oder Herstellungsprozesse.

This catalogue, including all its parts, is protected by copyright. Each use outside the restricted limitations of the Copyright Act is inadmissible and liable to prosecution without the consent of heimatec. This is particularly valid for duplication, translation, microfilming and feeding and processing in electronic systems.

heimatec® GmbH reserves the right of technical changes everytime without advance notice, which is particularly valid for adaptations to new or changed international standards, or to developments of our products or manufacturing processes.

Kreuzschlitten
slide



Drehstahlhalter
turning holder

Achsversatz / offset A=8

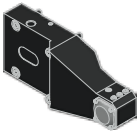
- 8 224 04 007 **Vierkant/square 20** EK
- 8 224 01 003 **Vierkant/square 19,05 (0,75")** EK



Drehstahlhalter
turning holder

Achsversatz / offset A=25

- 8 224 04 018 **Vierkant/square 20** EK
- 8 224 01 004 **Vierkant/square 19,05 (0,75")** EK



Bohrstangenhalter
boring bar holder

Mittenmaß / center distance H=166
Achsversatz / offset A=16

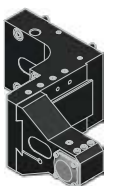
- 8 240 06 004 **ø20** IK/EK
- 8 240 05 000 **ø19,05 (0,75")** IK/EK



Bohrstangenhalter
boring bar holder

Mittenmaß / center distance H=166
Achsversatz / offset A=33

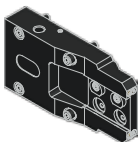
- 8 240 06 009 **ø20** IK/EK
- 8 240 05 001 **ø19,05 (0,75")** IK/EK



Bohrstangenhalter
boring bar holder

Mittenmaß / center distance H=166
verstellbar / adjustable

- 8 320 06 000 **ø20** IK/EK
- 8 320 05 000 **ø19,05 (0,75")** IK/EK



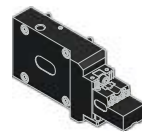
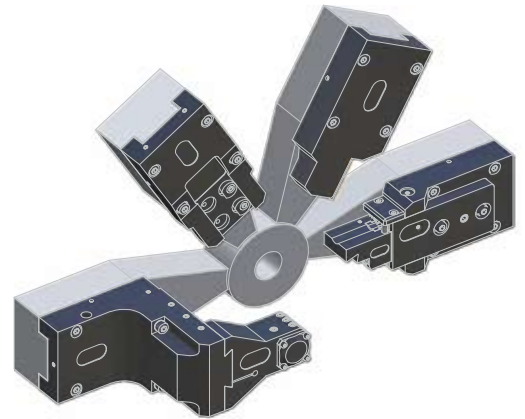
Abstechhalter
cut-off holder

- 8 224 03 005 **SH 32** EK
- Achsversatz / offset A=8



Abstechhalter
cut-off holder

- 8 224 03 008 **SH 32** EK
- Achsversatz / offset A=56

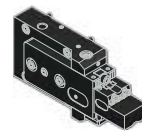


Profilstechhalter für Stechplatten
infeed holder for inserts

höhenverstellbar / height adjustable

- 8 320 00 000 **Rohling für Stechplatten/blank for inserts** EK
- Achsversatz / offset A=8

- 8 320 00 007 **Rohling für Stechplatten/blank for inserts** EK
- Achsversatz / offset A=25



Profilstechhalter für Stechplatten
infeed holder for inserts

höhenverstellbar / height adjustable
winkeleinstellbar / angle adjustable

- 8 320 00 001 **Rohling für Stechplatten/blank for inserts** EK
- Achsversatz / offset A=8

- 8 320 00 008 **Rohling für Stechplatten/blank for inserts** EK
- Achsversatz / offset A=25

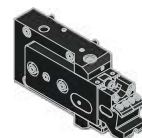


Profilstechhalter für Prismeneinsatz
infeed holder for inserts with prism

höhenverstellbar / height adjustable

- 8 320 02 000 **Prisma / prism 26** EK
- Achsversatz / offset A=8

- 8 320 02 007 **Prisma / prism 26** EK
- Achsversatz / offset A=25



Profilstechhalter für Prismeneinsatz
infeed holder for inserts with prism

höhenverstellbar / height adjustable
winkeleinstellbar / angle adjustable

- 8 320 02 001 **Prisma / prism 26** EK
- Achsversatz / offset A=8

- 8 320 02 008 **Prisma / prism 26** EK
- Achsversatz / offset A=25

Lico LNT-Baureihe/line

Revolver VDI 30 - angetriebene Werkzeuge

turret VDI 30 - driven tools



Axial-Bohr- und Fräskopf
axial drilling and milling head

$n_{max} = 6000 \text{ min}^{-1}$

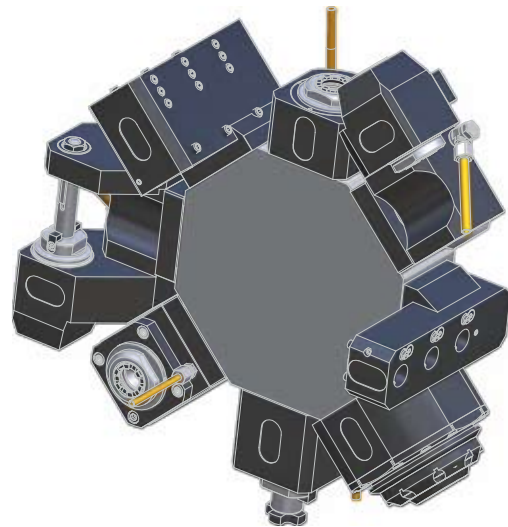
8 010 25 122 ER 25 AX u-tec EK 1:1



Axial-Polygonfräskopf
axial polygone head

$n_{max} = 6000 \text{ min}^{-1}$

8 011 24 016 Kombidorn/universal arbor 16 EK 1:1
 8 011 25 014 Kombidorn/universal arbor 22 EK 1:1
 8 011 26 002 Kombidorn/universal arbor 27 EK 1:1
 8 011 24 017 Kombidorn/universal arbor 19,05 (0,75") EK 1:1
 8 011 25 015 Kombidorn/universal arbor 25,4 (1") EK 1:1



Winkel-Bohr- und Fräskopf
radial drilling and milling head

Mittenmaß / center distance $H=70$
 $n_{max} = 6000 \text{ min}^{-1}$

8 030 25 250 ER 25 AX u-tec EK 1:1



Querfräskopf
woodruff key cutter

Mittenmaß / center distance $H=100$
Achsversatz / offset $A=55$
 $n_{max} = 6000 \text{ min}^{-1}$

8 037 25 007 ER 25 AX u-tec EK 1:1



Schwenkkopf
universal head

Mittenmaß / center distance $H=85$
 $n_{max} = 6000 \text{ min}^{-1}$

8 040 24 072 ER 16 AX u-tec EK 1:1



Winkel-Scheibenfräserkopf
radial disk mill head

Mittenmaß / center distance $H=100$
Achsversatz / offset $A=55$
 $n_{max} = 6000 \text{ min}^{-1}$

8 037 23 003 Fräserwelle/arbor $\varnothing 13$ EK 1:1
 8 037 24 027 Fräserwelle/arbor $\varnothing 16$ EK 1:1
 8 037 25 009 Fräserwelle/arbor $\varnothing 22$ EK 1:1
 8 037 24 030 Fräserwelle/arbor $\varnothing 19,05$ (0,75") EK 1:1
 8 037 25 010 Fräserwelle/arbor $\varnothing 25,4$ (1") EK 1:1

Revolver VDI 30 - feste Werkzeuge

turret VDI 30 - static tool holders



Mehrfach-Bohrstangenhalter
multiple boring bar holder

8 250 26 000 3x $\varnothing 20$ IK/EK
 Mittenmaß / center distance $H=15/60/105$
 8 250 27 000 3x $\varnothing 25$ IK/EK
 Mittenmaß / center distance $H=0/45/90$
 8 250 25 000 3x $\varnothing 19,05$ (0,75") IK/EK
 Mittenmaß / center distance $H=15/60/105$
 8 250 27 001 3x $\varnothing 25,4$ (1") IK/EK
 Mittenmaß / center distance $H=0/45/90$



Werkzeughalter E2
tool holder E2

8 210 26 002 $\varnothing 20$ IK/EK
 8 210 27 002 $\varnothing 25$ IK/EK
 8 210 25 020 $\varnothing 19,05$ (0,75") IK/EK
 8 210 27 015 $\varnothing 25,4$ (1") IK/EK



Werkzeughalter E4
tool holder E4

8 210 25 001 ER 25 IK
 8 210 26 005 ER 32 IK

► Weitere Ausführungen auf Anfrage
further versions on request

► Zubehör ZB...*
accessories ZB...*



► easy-quick



► u-tec

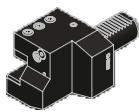




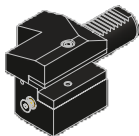
Vierkant-Mehrfachaufnahme
 square multiple holder
 8 274 24 000 Vierkant/square 20 EK
 8 274 23 000 Vierkant/square 19,05 (0,75") EK



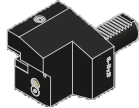
Werkzeughalter C1
 tool holder C1
rechts / right
 8 214 22 000 Vierkant/square 20/16 EK



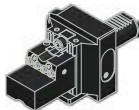
Werkzeughalter C2
 tool holder C2
links / left
 8 215 22 000 Vierkant/square 20/16 EK



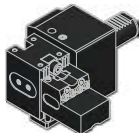
Werkzeughalter C3
 tool holder C3
rechts / right
 8 214 22 001 Vierkant/square 20/16 EK



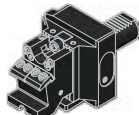
Werkzeughalter C4
 tool holder C4
links / left
 8 215 22 001 Vierkant/square 20/16 EK



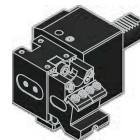
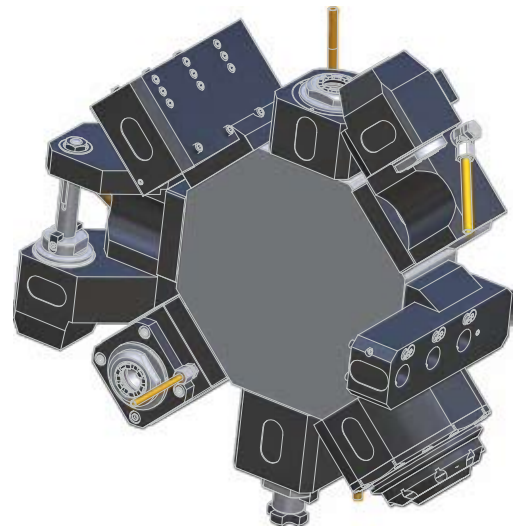
Profilstechhalter für Stechplatten
 infeed holder for inserts
axial; höhenverstellbar / axial; height adjustable
 8 320 20 007 Rohling für Stechplatten/blank for inserts EK



Profilstechhalter für Stechplatten
 infeed holder for inserts
winkel; höhenverstellbar / angle ; height adjustable
 8 320 20 008 Rohling für Stechplatten/blank for inserts EK



Profilstechhalter für Prismeneinsatz
 infeed holder for inserts with prism
axial; höhenverstellbar / axial; height adjustable
 8 320 22 013 Prisma / prism 26 EK



Profilstechhalter für Prismeneinsatz
 infeed holder for inserts with prism
winkel; höhenverstellbar / angle ; height adjustable
 8 320 22 014 Prisma / prism 26 EK



Werkstoffanschlag VDI 30
 stock stop VDI 30
Länge einstellbar / length adjustable 62-95mm
 8 262 29 000 ø 42
 8 262 29 008 ø 54
 8 262 29 003 ø 60



Verschlussstopfen Z2
 plug Z2
 8 200 20 005 30 S
 8 200 20 011 30 K



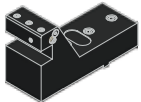
Einrichtehalter
 set up holder
 8 208 29 001

**Lineartisch
machining platform**



**Plandrehhalter
facing holder**

- 8 244 04 003 **Vierkant/square 20** EK
- 8 244 01 001 **Vierkant/square 19,05 (0,75")** EK



**Drehstahlhalter
turning holder**

- 8 224 04 008 **Vierkant/square 20** EK
- 8 224 01 005 **Vierkant/square 19,05 (0,75")** EK



**Mehrfach-Drehstahlhalter
multiple turning holder**

- 8 259 04 000 **Vierkant/square 20** EK
- 8 259 01 000 **Vierkant/square 19,05 (0,75")** EK



**Bohrstangenhalter
boring bar holder**

Mittenmaß / center distance H=75

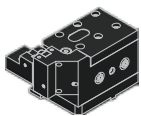
- 8 240 06 005 **ø 20** IK/EK
- 8 240 07 004 **ø 25** IK/EK
- 8 240 05 002 **ø 19,05 (0,75")** IK/EK
- 8 240 07 009 **ø 25,4 (1")** IK/EK



**Profilstechhalter für Stechplatten
infeed holder for inserts**

winkel; höhenverstellbar / angle ; height adjustable

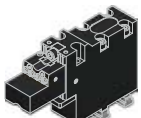
- 8 320 00 002 **Rohling für Stechplatten/blank for inserts** EK



**Profilstechhalter für Stechplatten
infeed holder for inserts**

winkel; höhenverstellbar / angle ; height adjustable
winkeleinstellbar / angle adjustable

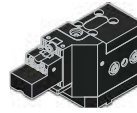
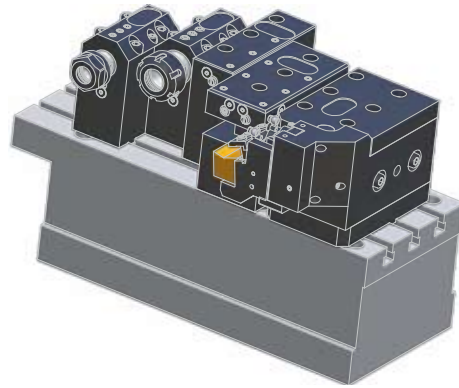
- 8 320 00 003 **Rohling für Stechplatten/blank for inserts** EK



**Profilstechhalter für Stechplatten
infeed holder for inserts**

axial; höhenverstellbar / axial; height adjustable

- 8 320 00 004 **Rohling für Stechplatten/blank for inserts** EK



**Profilstechhalter für Stechplatten
infeed holder for inserts**

axial; höhenverstellbar / axial; height adjustable
winkeleinstellbar / angle adjustable

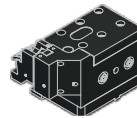
- 8 320 00 005 **Rohling für Stechplatten/blank for inserts** EK



**Profilstechhalter für Prismeneinsatz
infeed holder for inserts with prism**

winkel; höhenverstellbar / angle ; height adjustable

- 8 320 02 002 **Prisma / prism 26** EK



**Profilstechhalter für Prismeneinsatz
infeed holder for inserts with prism**

winkel; höhenverstellbar / angle ; height adjustable
winkeleinstellbar / angle adjustable

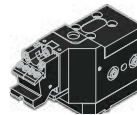
- 8 320 02 003 **Prisma / prism 26** EK



**Profilstechhalter für Prismeneinsatz
infeed holder for inserts with prism**

axial; höhenverstellbar / axial; height adjustable

- 8 320 02 004 **Prisma / prism 26** EK





**Profilstechhalter für Prismeneinsatz
infeed holder for inserts with prism**

axial; höhenverstellbar / axial; height adjustable
winkeleinstellbar / angle adjustable

- 8 320 02 005 **Prisma / prism 26** EK

▶ Weitere Ausführungen auf Anfrage
further versions on request

▶ Zubehör ZB...*
accessories ZB...* 

▶ easy-quick 

▶ u-tec 

Zubehör accessories



Reduzierbuchse reducing sleeve	ø 20
8 733 12 001	ø 6
8 733 13 001	ø 8
8 733 14 004	ø 10
8 733 14 005	ø 12
8 733 14 006	ø 14
8 733 15 001	ø 16



Reduzierbuchse reducing sleeve	ø 25
8 733 22 001	ø 6
8 733 23 000	ø 8
8 733 24 000	ø 10
8 733 24 001	ø 12
8 733 24 011	ø 14
8 733 25 000	ø 16
8 733 25 004	ø 18
8 733 26 000	ø 20



Werkstoffanschlag stock stop	ø 20
8 731 17 000	ø 28
8 731 18 000	ø 35
8 731 19 000	ø 45



Spannzangenfutter collet chuck	ø 20
8 776 14 003	ER 20



Spannzangenfutter collet chuck	ø 25
8 776 24 004	ER 20
8 776 25 008	ER 25



Spannzangen ER collets ER	DIN 6499 - B
E 16. ...	ER 16
E 16.SET	ER 16 - Satz/set
E 20. ...	ER 20
E 20.SET	ER 20 - Satz/set
E 25. ...	ER 25
E 25.SET	ER 25 - Satz/set
E 32. ...	ER 32
E 32.SET	ER 32 - Satz/set

Bei Bestellung bitte Bezeichnung und Spanndurchmesser ød angeben
Please list type and ø d when ordering

Bestellbeispiel / Example for an order:
Spannzange ER 25; ø d: 14,5 = E 25.145
collet ER 25; ø d: 14,5 = E 25.145



Gewindebohrzangen ET tapping collets ET	DIN 6499
ET-1-16 ...	ET 16
ET-1-16-DIN	ET 16 - Satz/set
ET-1-20 ...	ET 20
ET-1-20-DIN	ET 20 - Satz/set
ET-1-25 ...	ET 25
ET-1-25-DIN	ET 25 - Satz/set
ET-1-32 ...	ET 32
ET-1-32-DIN	ET 32 - Satz/set

Bei Bestellung bitte Bezeichnung und Spanndurchmesser ød angeben
Please list type and ø d when ordering

Bestellbeispiel / Example for an order:
Gewindebohrzange ET 25; ø d: 4,5mm = ET-1-25-045
tapping collet ET 25; ø d: 4,5mm = ET-1-25-045



Wechseleinsätze für u-tec - UT 16 A

inserts for u-tec - UT 16 A



Gewindebohrzangen GB

tapping collets GB

DIN 6499

- ER 16-GB ... **ER 16**
- ER 20-GB ... **ER 20**
- ER 25-GB ... **ER 25**
- ER 32-GB ... **ER 32**

Bei Bestellung bitte Bezeichnung und Spanndurchmesser ϕd und Schlüsselweite SW angeben
Please list type, ϕd and wrench size SW when ordering

Bestellbeispiel / Example for an order:

Gewindebohrzange GB; ER 25; ϕd : 4,5mm; SW: 3,4 mm = ER 25-GB.045034
tapping collet GB; ER 25; ϕd : 4,5mm; SW: 3,4 mm = ER 25-GB.045034



Schrumpfspannzangen ER

shrink collets ER

DIN 6499

- ER 16-S. ... **ER 16**
- ER 20-S. ... **ER 20**
- ER 25-S. ... **ER 25**
- ER 32-S. ... **ER 32**

Bei Bestellung bitte Bezeichnung und Spanndurchmesser ϕd angeben
Please list type and ϕd when ordering

Bestellbeispiel / Example for an order:

Schrumpfspannzange; ER 20; ϕd : 6,0mm = ER 20-S.060
shrink collet; ER 20; ϕd : 6,0mm = ER 20-S.060



Spannzangenaufnahme

collet chuck

- 8 779 43 005 **ER 11**
- 8 779 44 012 **ER 16**



Spannzangenaufnahme lang

collet chuck long

- 8 779 43 014 **ER 11**
30 lang / long
- 8 779 43 015 **ER 11**
60 lang / long



Fräsdorn

arbor

- 8 779 43 022 **Fräsdorn / arbor 13**
- 8 779 44 017 **Kombidorn / universal arbor 16**
- 8 779 43 020 **Kombidorn / universal arbor 1/2"**



Weldon

Weldon

- 8 779 42 011 **Weldon 6**
- 8 779 43 016 **Weldon 8**
- 8 779 44 013 **Weldon 10**
- 8 779 42 013 **Weldon 1/4"**
- 8 779 43 018 **Weldon 3/8"**



Weldon lang

Weldon long

- 33 lang / long
- 8 779 42 012 **Weldon 6**
- 8 779 43 017 **Weldon 8**
- 8 779 44 014 **Weldon 10**
- 8 779 42 014 **Weldon 1/4"**
- 8 779 43 019 **Weldon 3/8"**

Wechseleinsätze für u-tec - UT 25 A
inserts for u-tec - UT 25 A



Spannzangenaufnahme
collet chuck

- 8 779 54 013 ER 16
- 8 779 54 018 ER 20
- 8 779 55 005 ER 25



Spannzangenaufnahme lang
collet chuck long

- 8 779 53 014 ER 11
40 lang / long
- 8 779 53 015 ER 11
70 lang / long



Fräsdorn
arbor

- 8 779 53 010 Fräsdorn / arbor 13
- 8 779 54 020 Kombidorn / universal arbor 16
- 8 779 55 001 Kombidorn / universal arbor 22
- 8 779 56 001 Kombidorn / universal arbor 27
- 8 779 53 022 Kombidorn / universal arbor 1/2"
- 8 779 54 041 Kombidorn / universal arbor 3/4"



Weldon
Weldon

- 8 779 52 008 Weldon 6
- 8 779 53 016 Weldon 8
- 8 779 54 025 Weldon 10
- 8 779 54 022 Weldon 12
- 8 779 54 024 Weldon 14
- 8 779 55 003 Weldon 16
- 8 779 52 012 Weldon 1/4"
- 8 779 53 018 Weldon 3/8"
- 8 779 54 037 Weldon 1/2"
- 8 779 54 039 Weldon 5/8"



Weldon lang
Weldon long

40 lang / long

- 8 779 52 010 Weldon 6
- 8 779 53 020 Weldon 8
- 8 779 54 027 Weldon 10
- 8 779 54 029 Weldon 12
- 8 779 54 031 Weldon 14
- 8 779 55 007 Weldon 16
- 8 779 52 014 Weldon 1/4"
- 8 779 53 024 Weldon 3/8"
- 8 779 54 033 Weldon 1/2"
- 8 779 54 035 Weldon 5/8"



Hauptsitz/headquarters

heimatec® GmbH
Präzisionswerkzeuge
Carl-Benz-Straße 4
D- 77871 Renchen
Postfach 11 36
D- 77867 Renchen
Tel.: +49 (78 43) 94 66 0
Fax: +49 (78 43) 94 66 66
www.heimatec.de
info@heimatec.de

heimatec® Inc.
16 E. Piper Lane Suite 121
USA- 60070 Prospect Heights IL
Tel.: +1 (847) 749 0633
Fax: +1 (847) 749 2445
www.heimatecinc.com
info@heimatecinc.com

heimatec® - Ost, JSC
ul. Kozjubinskogo 4 office 209
RUS- 121351 Moskau
Tel.: +7 (495) 648 69 19
Fax: +7 (495) 648 69 19
www.heimatec-ost.ru
sales@heimatec-ost.ru

